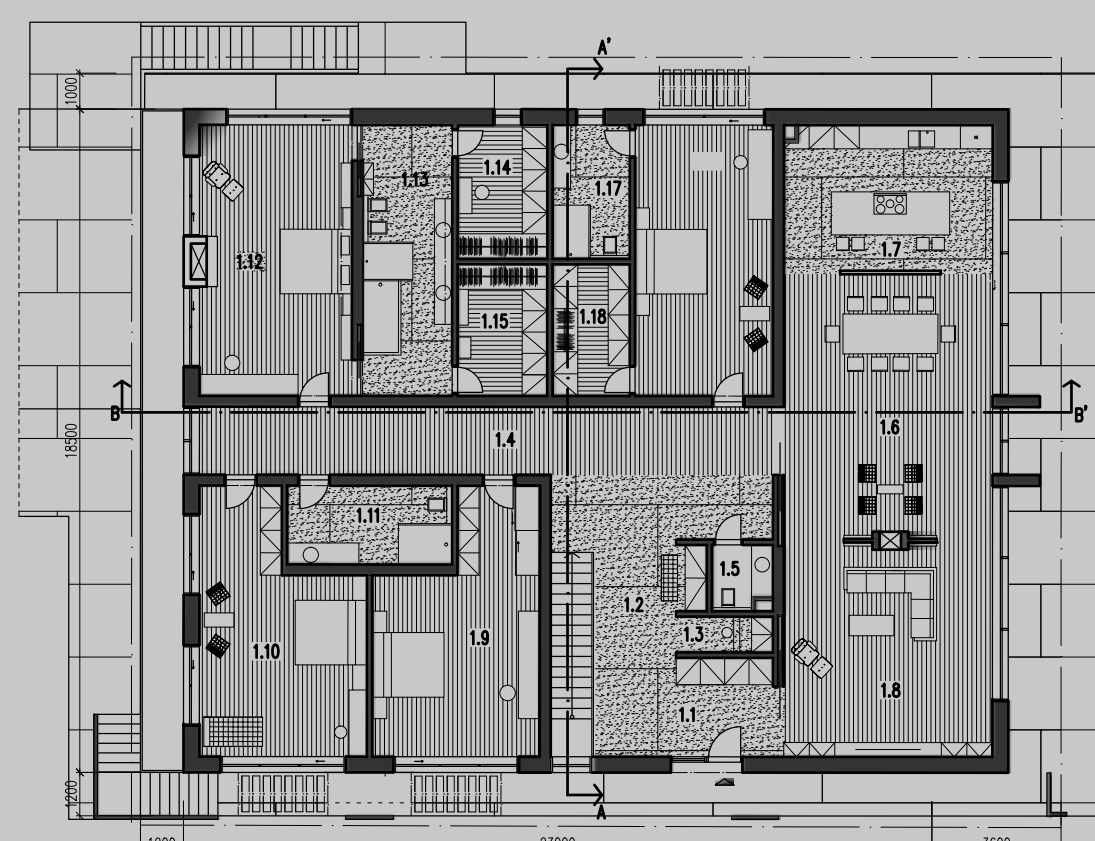
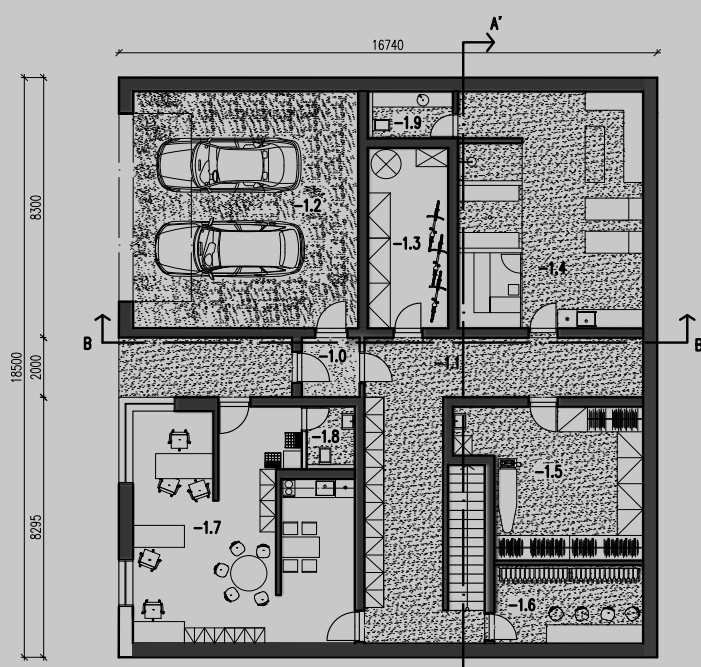


VILA NA HŘEBENKÁCH



1. NP



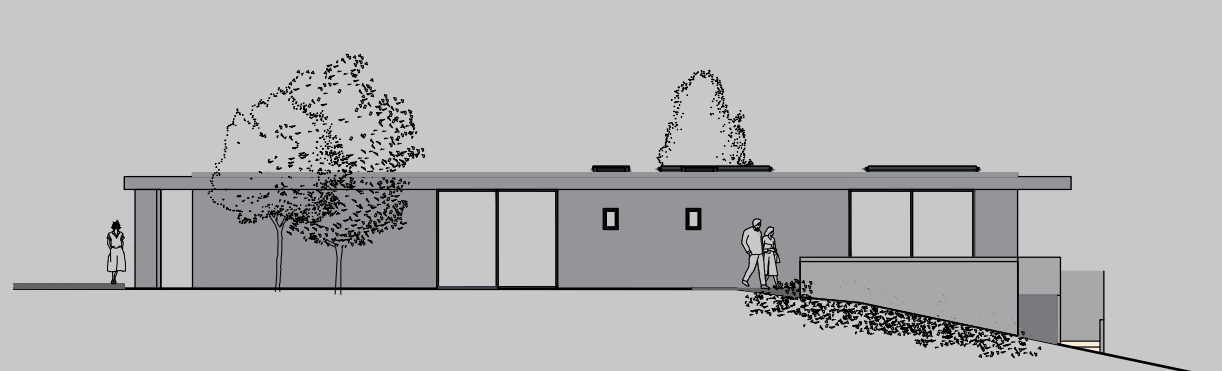
1. PP
M 1:200

Částečně podsklepená rodinná vila je přístupná z ulice Na Hřebekách. Na uliční úrovni se nachází vedlejší vstup do objektu. Hlavní vstup se nachází o skoro 3 metry výše, než uliční úroveň, čímž je od ulice opticky oddělen a zajišťuje větší klid a soukromí. Za hlavními dveřmi se nachází prostorná formální hala, ze které můžeme vstoupit rovnou do obývacího pokoje nebo do chodby, která nás provede zbytkem objektu. Obývací pokoj je oddělen krbem od salóнку a jídelny. Kuchyň je ladně oddělená od jídelny příčkou, aby byla vždy možnost připravovat pokrm, a nerušit tím hosty u jídelního stolu. Chodba, která je ve střední části, umožňuje vstup do jednotlivých pokojů a koupelny. Dva pokoje mají každý svou soukromou koupelnu, pokoje dětí ji mají společnou. Z haly je možno sestoupit do části objektu na úrovni ulice. Zde se nachází vinný sklípek, prádelna, wellness se saunou a parní sprchou, technická místnost a garáž pro 2 automobily. Také se zde nachází architektonický atelier, kde mohou pracovat až 4 osoby, atelier má svou vlastní toaletu a kuchyňku s malou jídelnou. Primární prostor zahrady se nachází na jihovýchodní straně. Zahrada je tak skrytá před uličním ruchem. Zde se nachází 10 metrový bazén, prostor pro grilování a venkovní sezení.

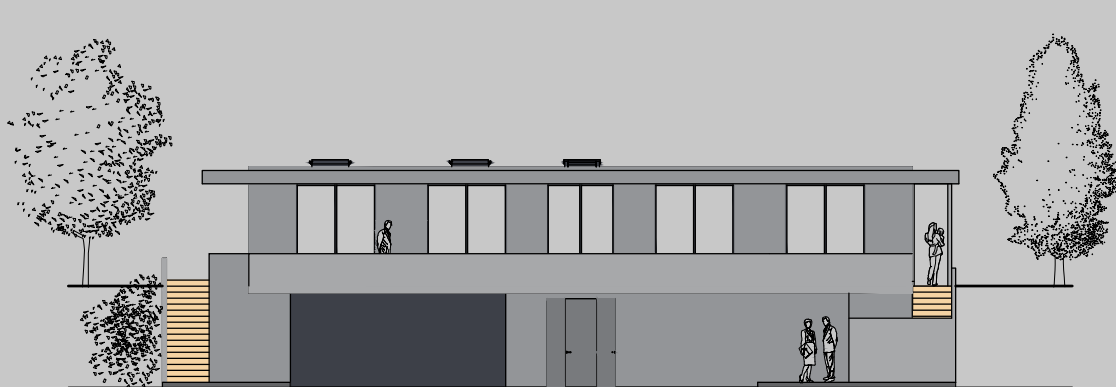
POHLED JIH



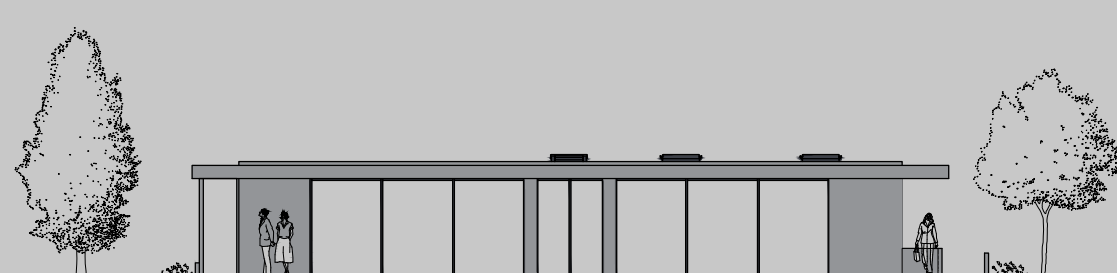
POHLED SEVER



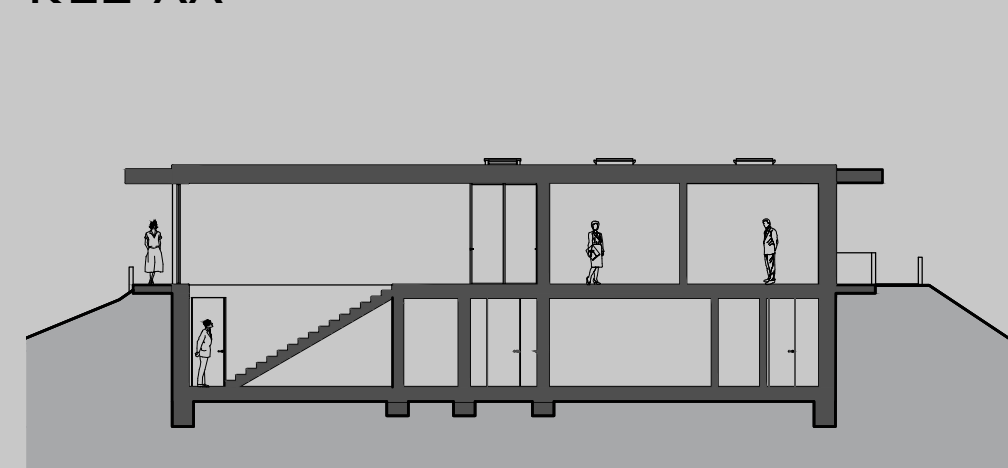
POHLED ZÁPAD



POHLED VÝCHOD



ŘEZ AA'



ŘEZ BB'

